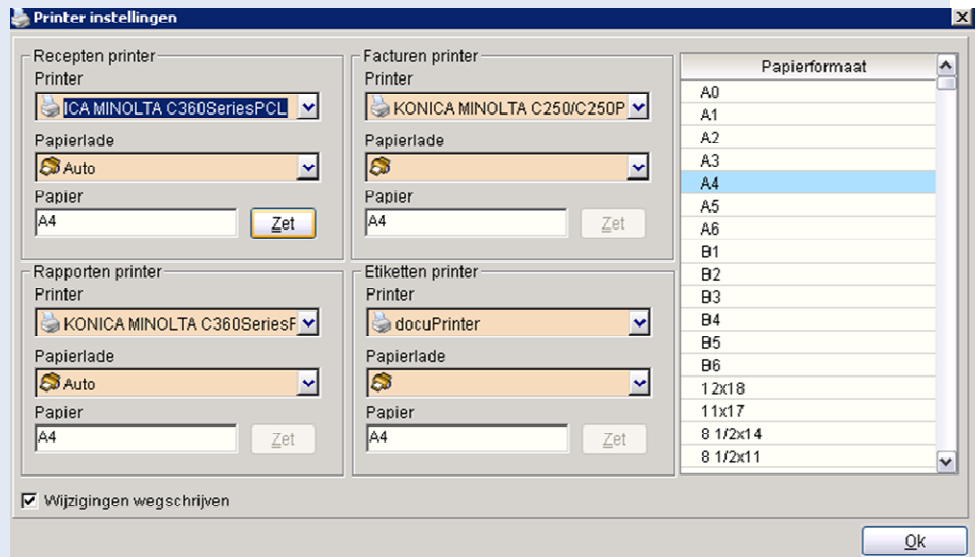


### Tips & Tricks Zorgdossier

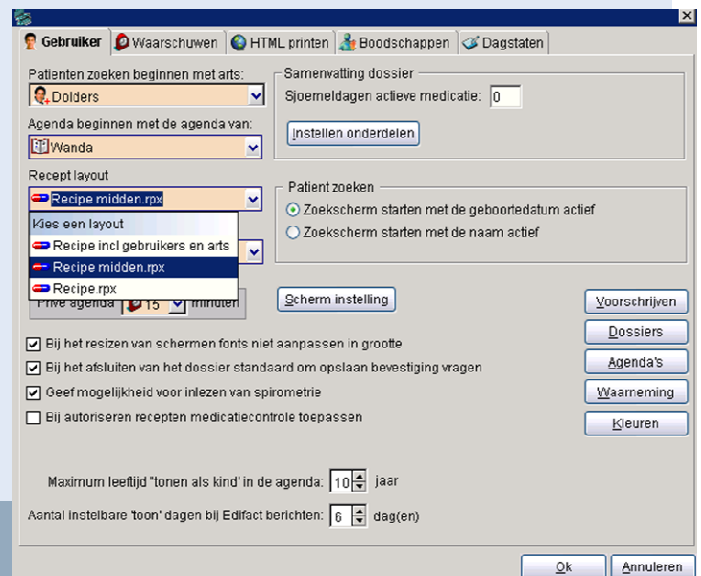
#### Printers in Zorgdossier instellen:

- Ga naar 'Instellingen' en kies voor 'Printers'
- Selecteer de juiste printer door op het pijltje te klikken, rechts verschijnt het papierformaat
- Kies bij 'Papierlade' de juiste optie
- Selecteer het juiste 'Papierformaat' rechts in het scherm
- Klik op de knop 'Zet' om het formaat over te nemen
- Vink de optie 'Wijzigingen wegschrijven' aan
- Klik op 'Ok'



#### Recept layout instellen:

- Ga naar 'Instellingen', kies 'Voorkeurstellingen'
- Klik op het pijltje bij 'Recept layout' en kies de gewenste layout
- Klik daarna op 'Ok' om te bevestigen

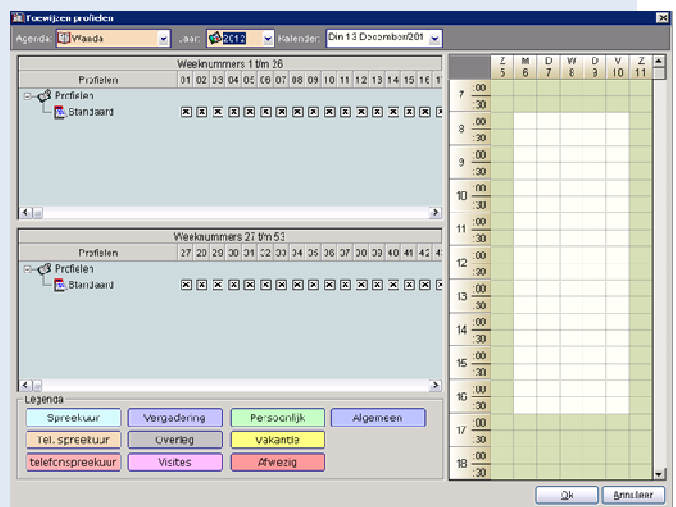


### Tips & Tricks Zorgdossier

#### Agenda instellen voor het nieuwe jaar:

Ieder jaar dient, voor iedere agenda gebruiker, het agenda profiel opnieuw opgeslagen te worden, ook indien er voor het nieuwe jaar niets veranderd aan het agenda profiel. Dit voor het inplannen van afspraken in het volgende jaar.

- Ga naar 'Instellingen'
- 'Profielen'
- 'Toewijzen profielen'
- Selecteer bij 'Agenda' de naam van de betreffende gebruiker (agenda)
- Selecteer bij 'Jaar' het juiste jaar



Indien het profiel nog niet bekend is voor het volgende jaar komt de volgende melding in beeld.



Zorgdossier heeft geen profielschema gevonden voor het gevraagde jaar of gebruiker. Er is een nu schema ingevuld op basis van het profielschema van het jaar er voor.

Ok

Druk op de button 'Ok'  
Pas zonodig het schema aan

Indien het schema niet aangepast hoeft te worden, haal dan één kruisje weg en zet het kruisje weer terug, dit zodat aan de rechterkant het profiel zichtbaar wordt.

Sla het profiel op met de button 'Ok'

Het profiel is nu voor het komende jaar opgeslagen en zichtbaar in de agenda.

